

# Innkjøp februar 2020



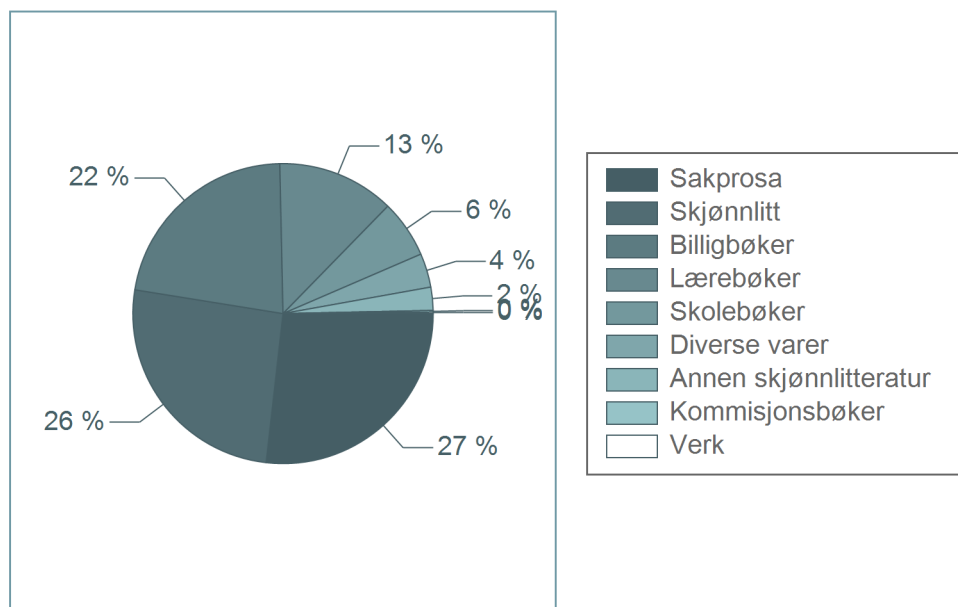
Bokhandlerenes innkjøp for februar utgjør 69 millioner kroner. Dette er en moderat endring på 8 % i forhold til året før. Endringen i de enkelte bokgruppene er gjengitt i tabellen under.

	Innkjøp (mill.)	Endring fra 2019
Skolebøker	4,3	-15 %
Skolebøker for grunnskolen	1,6	-10 %
Skolebøker for videregående skole	2,7	-17 %
Lærebøker	8,7	0 %
Lærebøker for høyere utdanning	6,4	4 %
Fagbøker for profesjonsmarkedet	2,4	-9 %
Sakprosa	18,5	47 %
Norsk sakprosa for voksne	10,6	46 %
Oversatt sakprosa for voksne	5,4	91 %
Norsk sakprosa for barn	0,7	-33 %
Oversatt sakprosa for barn	1,8	24 %
Skjønnlitt	17,8	-7 %
Norsk skjønnlitteratur for voksne	2,5	88 %
Oversatt skjønnlitteratur for voksne	6,6	-34 %
Norsk skjønnlitteratur for barn	3,5	-1 %
Oversatt skjønnlitteratur for barn	5,3	23 %
Billigbøker	15,3	0 %
Verk	0,1	495 %
Kommisjonsbøker	0,1	-51 %
Diverse varer	2,5	40 %
Annen skjønnlitteratur	1,7	62 %
<b>Totalt</b>	<b>69,2</b>	<b>8 %</b>

# Innkjøp fordeling februar 2020



Kakediagrammet til høyre viser fordelingen mellom bokgruppene i februar.



# Innkjøp januar-februar 2020



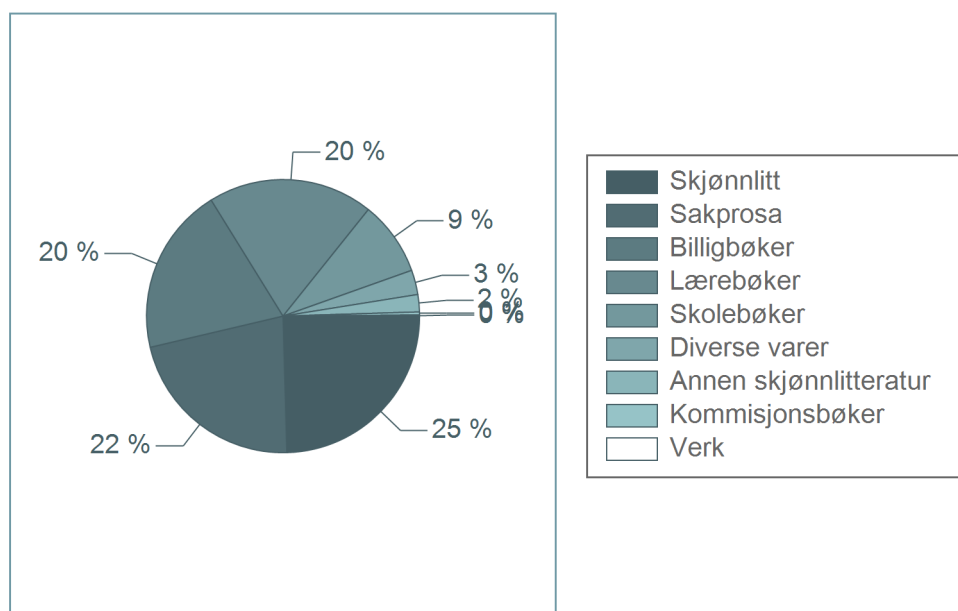
Bokhandlerenes innkjøp for perioden januar-februar utgjør 199 millioner kroner. Dette er en moderat endring på 6 % i forhold til året før. Endringen i de enkelte bokgruppene er gjengitt i tabellen under.

	Innkjøp (mill.)	Endring fra 2019
Skolebøker	17,5	-14 %
Skolebøker for grunnskolen	6,9	-16 %
Skolebøker for videregående skole	10,6	-14 %
Lærebøker	38,9	2 %
Lærebøker for høyere utdanning	32,1	3 %
Fagbøker for profesjonsmarkedet	6,8	-3 %
Sakprosa	43,3	10 %
Norsk sakprosa for voksne	24,5	5 %
Oversatt sakprosa for voksne	13,3	35 %
Norsk sakprosa for barn	1,5	-23 %
Oversatt sakprosa for barn	3,9	-3 %
Skjønnlitt	48,8	12 %
Norsk skjønnlitteratur for voksne	5,7	391 %
Oversatt skjønnlitteratur for voksne	22,0	1 %
Norsk skjønnlitteratur for barn	8,8	-1 %
Oversatt skjønnlitteratur for barn	12,3	7 %
Billigbøker	39,4	1 %
Verk	0,3	3 678 %
Kommisjonsbøker	0,7	-25 %
Diverse varer	5,8	47 %
Annen skjønnlitteratur	4,1	60 %
<b>Totalt</b>	<b>198,8</b>	<b>6 %</b>

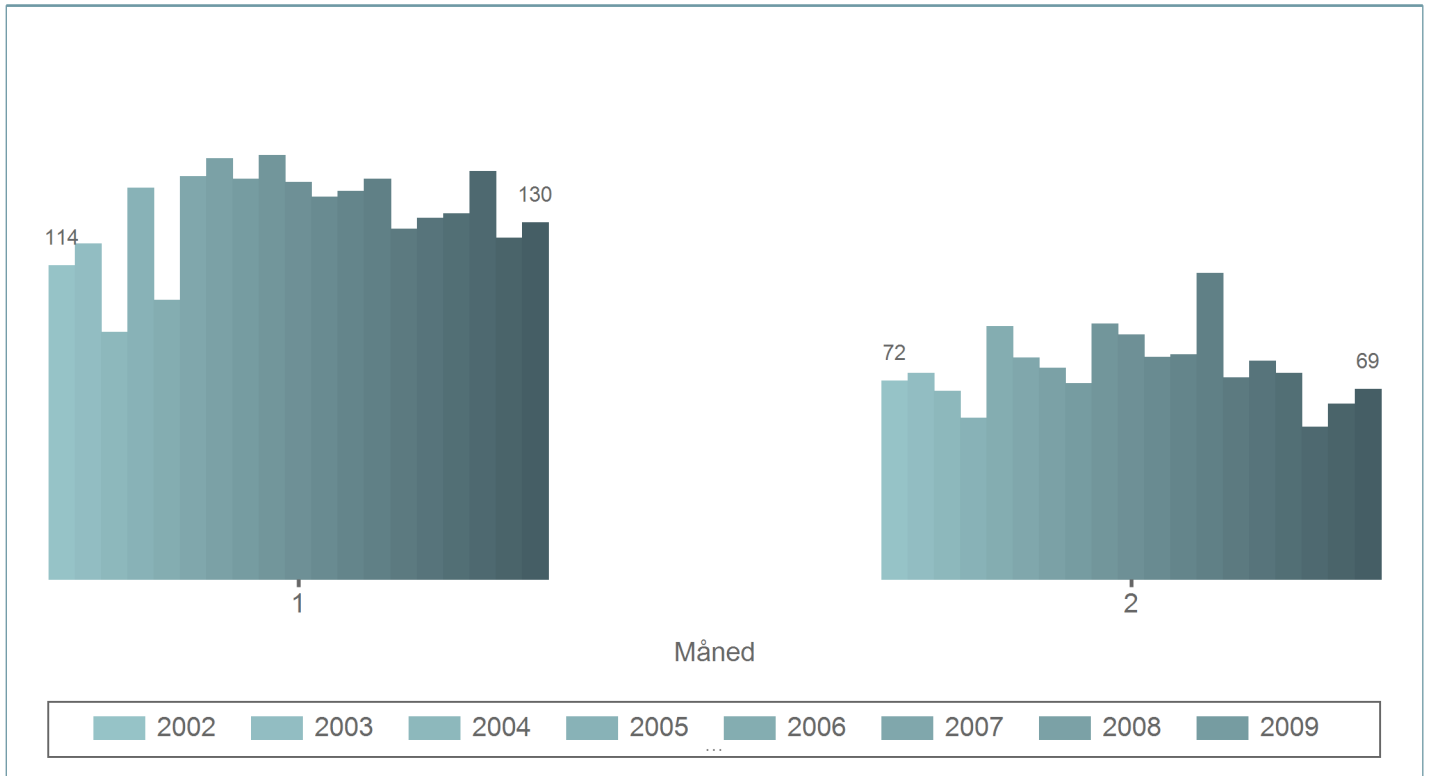
# Innkjøp fordeling januar-februar 2020



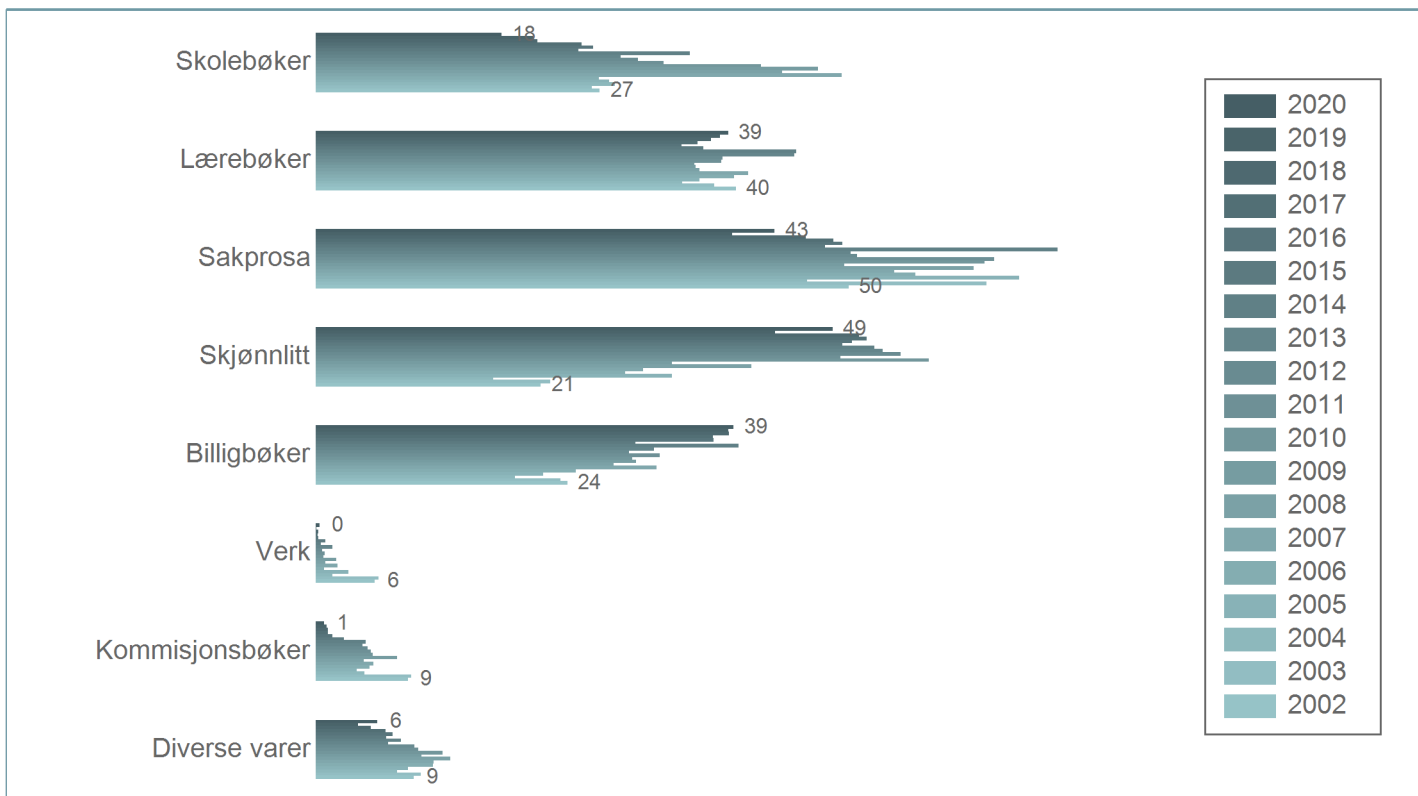
Kakediagrammet til høyre viser fordelingen mellom bokgruppene i perioden januar-februar.



# Innkjøp historikk per måned januar-februar 2002-2020



# Innkjøp bokgruppe historikk januar-februar 2002-2020



# Om statistikken



Innkjøpsstatistikken baserer seg på norske bokhandlers innkjøp fra Sentraldistribusjonen (SD) og Forlagsentralen (FS), og oppdateres hver måned. Tallene omfatter samtlige bokhandler og i snitt 70-80 % av innkjøpene til den enkelte bokhandel.

