

Innkjøp februar 2022



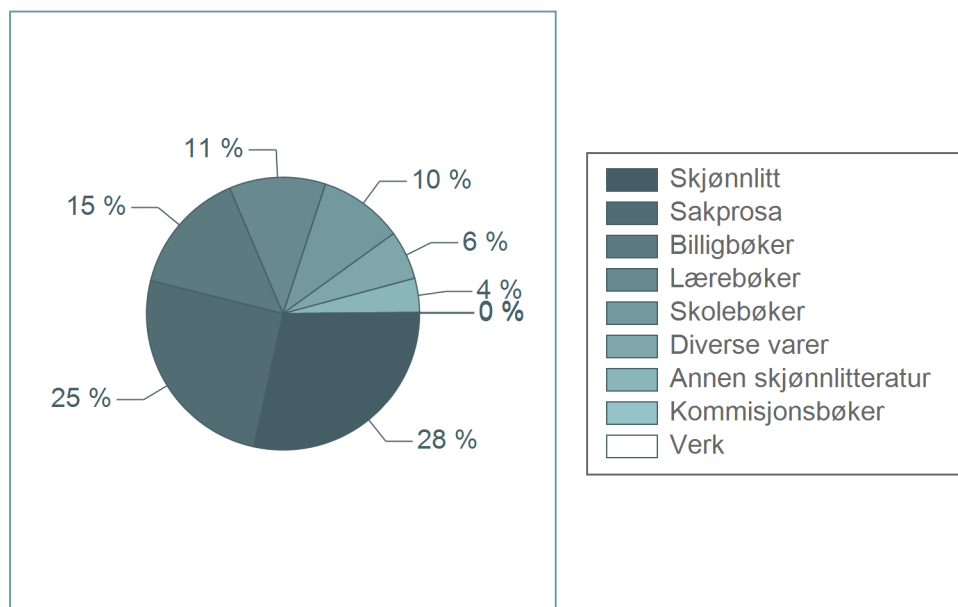
Bokhandlerenes innkjøp for februar utgjør 80 millioner kroner. Dette er en økning på 16 % i forhold til året før. Endringen i de enkelte bokgruppene er gjengitt i tabellen under.

	Innkjøp (mill.)	Endring fra 2021
Skolebøker	7,9	21 %
Skolebøker for grunnskolen	4,8	63 %
Skolebøker for videregående skole	3,1	-13 %
Lærebøker	9,1	-12 %
Lærebøker for høyere utdanning	6,7	-16 %
Fagbøker for profesjonsmarkedet	2,4	0 %
Sakprosa	20,2	5 %
Norsk sakprosa for voksne	11,7	-1 %
Oversatt sakprosa for voksne	5,0	22 %
Norsk sakprosa for barn	2,2	68 %
Oversatt sakprosa for barn	1,4	-34 %
Skjønnlitt	22,6	15 %
Norsk skjønnlitteratur for voksne	3,0	32 %
Oversatt skjønnlitteratur for voksne	7,6	24 %
Norsk skjønnlitteratur for barn	5,3	40 %
Oversatt skjønnlitteratur for barn	6,8	-9 %
Billigbøker	11,7	30 %
Verk	0,0	-60 %
Kommisjonsbøker	0,1	-52 %
Diverse varer	4,6	141 %
Annen skjønnlitteratur	3,2	121 %
Totalt	79,5	16 %

Innkjøp fordeling februar 2022



Kakediagrammet til høyre viser fordelingen mellom bokgruppene i februar.



Innkjøp januar-februar 2022



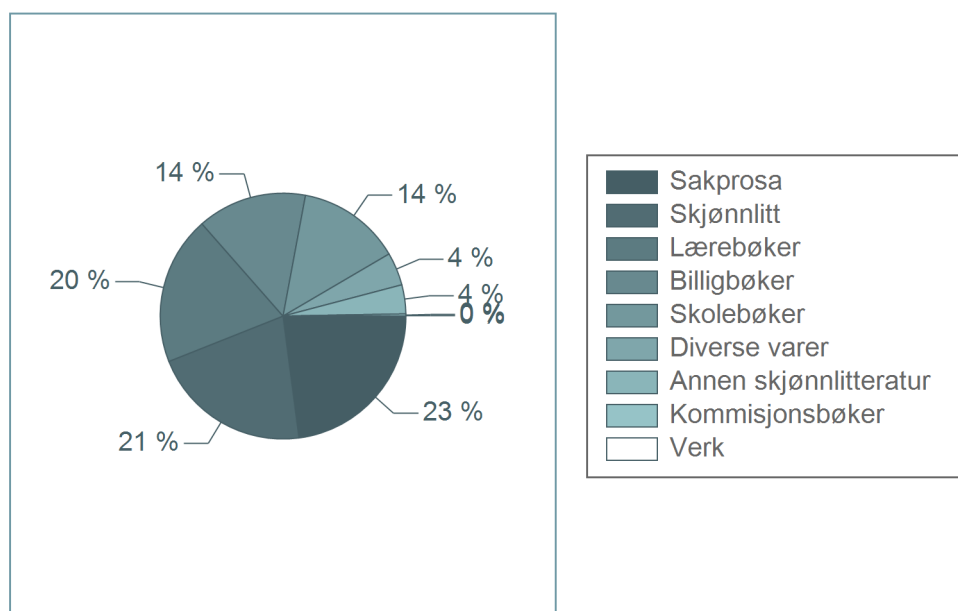
Bokhandlerenes innkjøp for perioden januar-februar utgjør 211 millioner kroner. Dette er en økning på 15 % i forhold til året før. Endringen i de enkelte bokgruppene er gjengitt i tabellen under.

	Innkjøp (mill.)	Endring fra 2021
Skolebøker	28,8	37 %
Skolebøker for grunnskolen	15,5	73 %
Skolebøker for videregående skole	13,2	10 %
Lærebøker	41,2	-12 %
Lærebøker for høyere utdanning	34,0	-15 %
Fagbøker for profesjonsmarkedet	7,2	5 %
Sakprosa	48,4	15 %
Norsk sakprosa for voksne	29,7	11 %
Oversatt sakprosa for voksne	11,2	32 %
Norsk sakprosa for barn	3,7	49 %
Oversatt sakprosa for barn	3,7	-12 %
Skjønnlitt	44,5	4 %
Norsk skjønnlitteratur for voksne	0,3	-93 %
Oversatt skjønnlitteratur for voksne	19,1	22 %
Norsk skjønnlitteratur for barn	12,1	26 %
Oversatt skjønnlitteratur for barn	13,0	1 %
Billigbøker	30,4	31 %
Verk	0,0	-61 %
Kommisjonsbøker	0,6	-37 %
Diverse varer	9,1	134 %
Annen skjønnlitteratur	8,0	114 %
Totalt	211,0	15 %

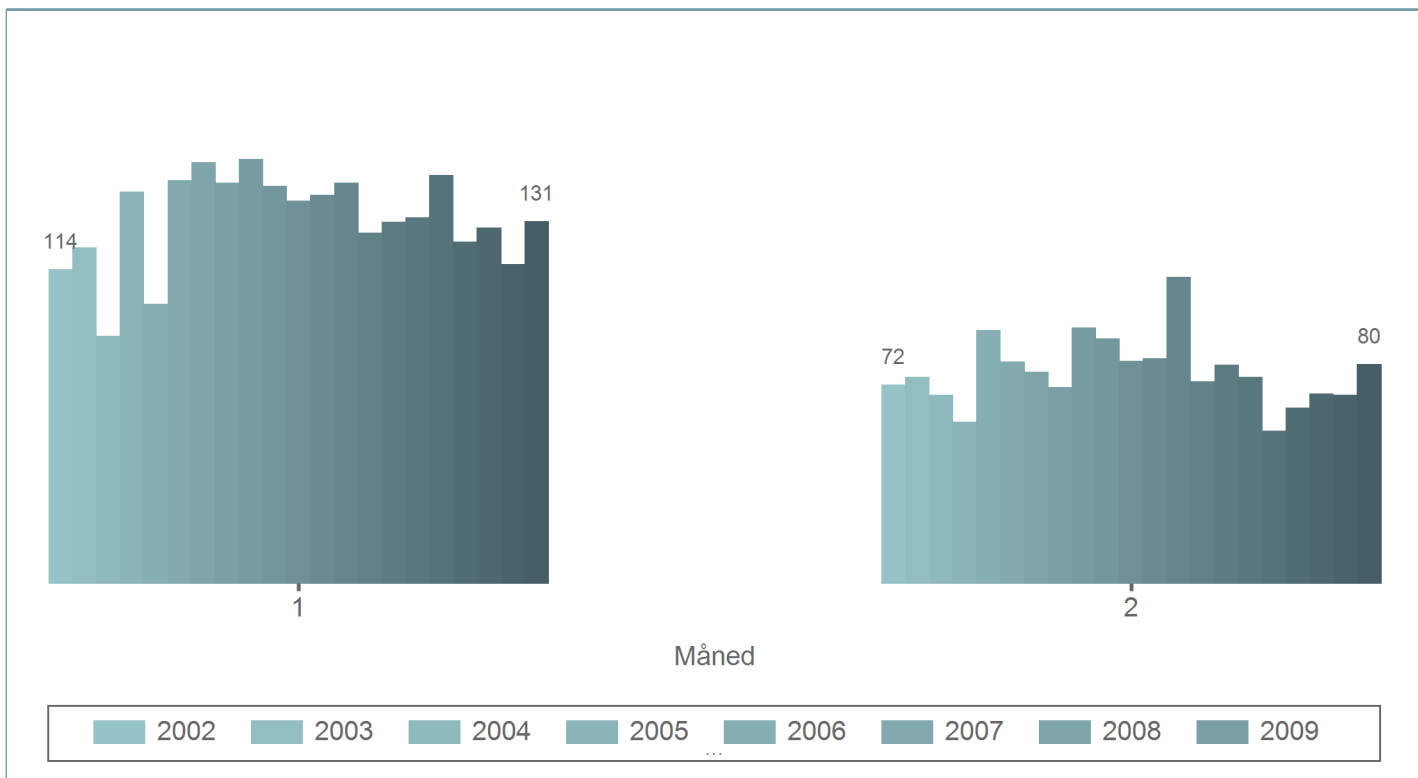
Innkjøp fordeling januar-februar 2022



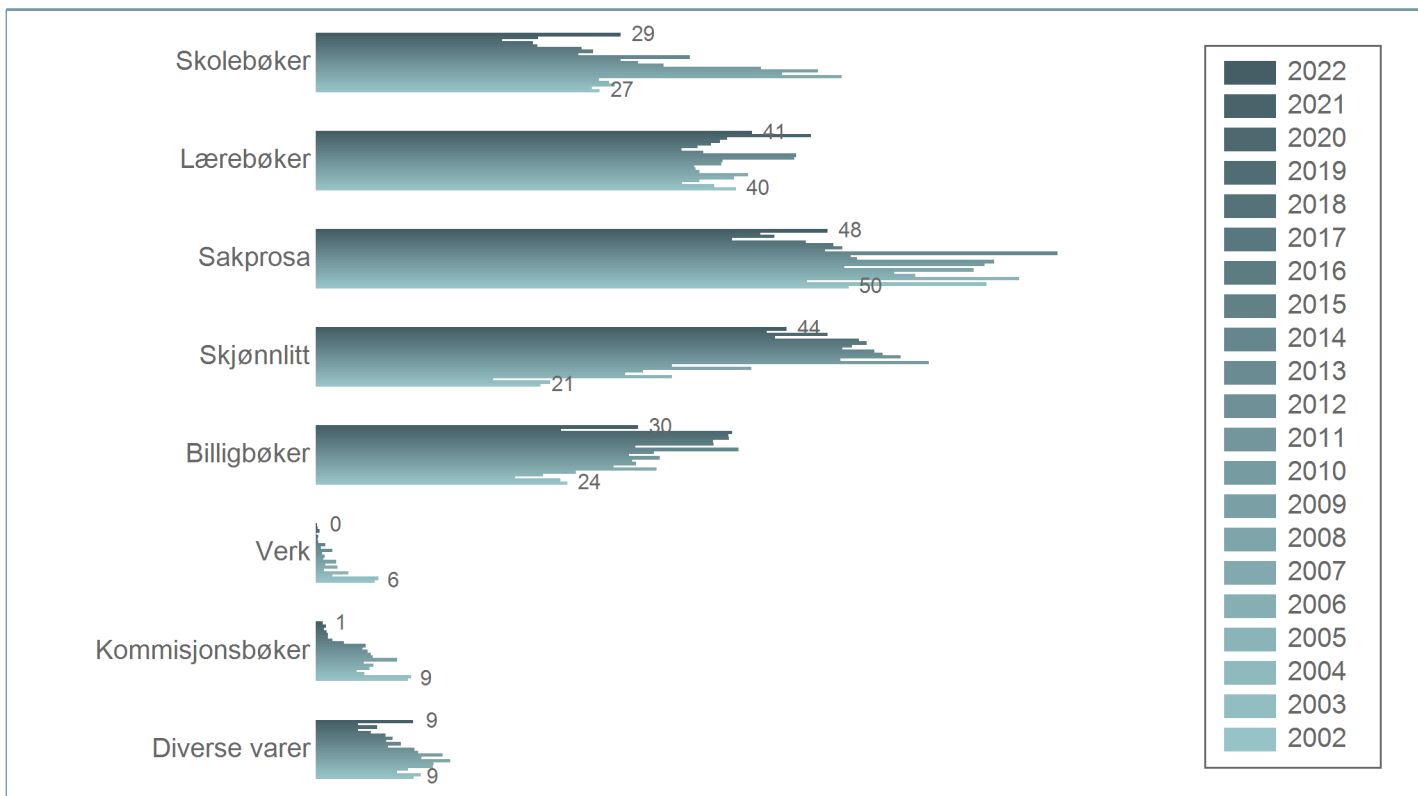
Kakediagrammet til høyre viser fordelingen mellom bokgruppene i perioden januar-februar.



Innkjøp historikk per måned januar-februar 2002-2022



Innkjøp bokgruppe historikk januar-februar 2002-2022



Om statistikken



Innkjøpsstatistikken baserer seg på norske bokhandlers innkjøp fra Sentraldistribusjonen (SD) og Forlagsentralen (FS), og oppdateres hver måned. Tallene omfatter samtlige bokhandler og i snitt 70-80 % av innkjøpene til den enkelte bokhandel.

