

Innkjøp februar 2023



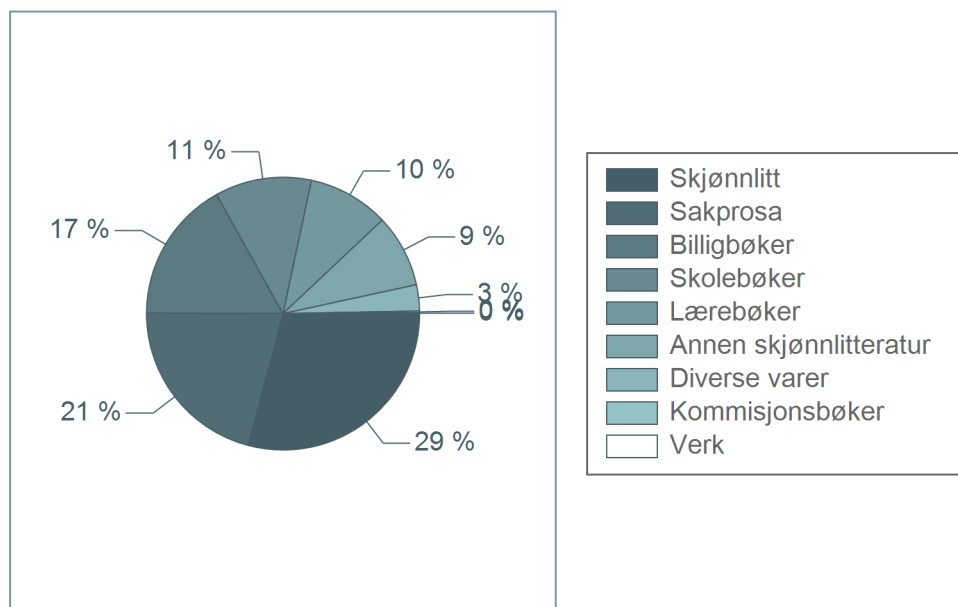
Bokhandlerenes innkjøp for februar utgjør 77 millioner kroner. Dette er en moderat endring på -1 % i forhold til året før. Endringen i de enkelte bokgruppene er gjengitt i tabellen under.

| | Innkjøp (mill.) | Endring fra 2022 |
|--------------------------------------|-----------------|------------------|
| Skolebøker | 8,9 | 12 % ↗ |
| Skolebøker for grunnskolen | 4,4 | -8 % ↘ |
| Skolebøker for videregående skole | 4,5 | 42 % ↗ |
| Lærebøker | 7,5 | -17 % ↘ |
| Lærebøker for høyere utdanning | 5,5 | -17 % ↘ |
| Fagbøker for profesjonsmarkedet | 2,0 | -19 % ↘ |
| Sakprosa | 16,2 | -18 % ↘ |
| Norsk sakprosa for voksne | 8,9 | -22 % ↘ |
| Oversatt sakprosa for voksne | 3,5 | -31 % ↘ |
| Norsk sakprosa for barn | 2,4 | 18 % ↗ |
| Oversatt sakprosa for barn | 1,5 | 9 % ↗ |
| Skjønnlitt | 22,6 | 1 % ↗ |
| Norsk skjønnlitteratur for voksne | 2,6 | -9 % ↘ |
| Oversatt skjønnlitteratur for voksne | 8,9 | 19 % ↗ |
| Norsk skjønnlitteratur for barn | 3,7 | -29 % ↘ |
| Oversatt skjønnlitteratur for barn | 7,3 | 8 % ↗ |
| Billigbøker | 13,0 | 12 % ↗ |
| Verk | 0,1 | 627 % ↗ |
| Kommisjonsbøker | 0,1 | 49 % ↗ |
| Diverse varer | 2,4 | -48 % ↘ |
| Annen skjønnlitteratur | 6,7 | 108 % ↗ |
| Totalt | 77,5 | -1 % ↘ |

Innkjøp fordeling februar 2023



Kakediagrammet til høyre viser fordelingen mellom bokgruppene i februar.



Innkjøp januar-februar 2023



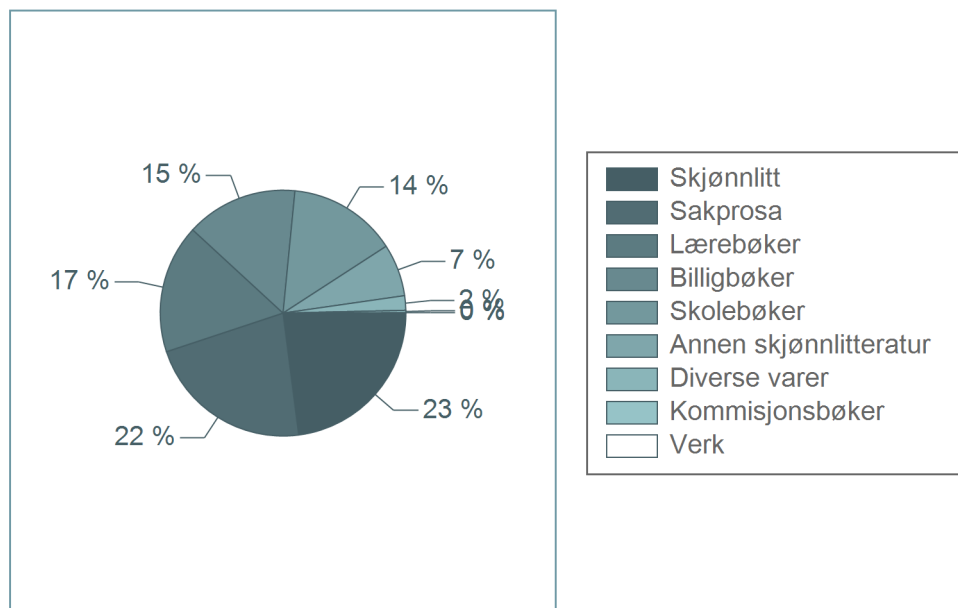
Bokhandlerenes innkjøp for perioden januar-februar utgjør 210 millioner kroner. Dette er en moderat endring på 0 % i forhold til året før. Endringen i de enkelte bokgruppene er gjengitt i tabellen under.

| | Innkjøp (mill.) | Endring fra 2022 |
|--------------------------------------|-----------------|------------------|
| Skolebøker | 30,1 | 5 % |
| Skolebøker for grunnskolen | 16,1 | 4 % |
| Skolebøker for videregående skole | 14,0 | 6 % |
| Lærebøker | 35,6 | -12 % |
| Lærebøker for høyere utdanning | 29,3 | -12 % |
| Fagbøker for profesjonsmarkedet | 6,3 | -12 % |
| Sakprosa | 46,1 | -4 % |
| Norsk sakprosa for voksne | 30,0 | 1 % |
| Oversatt sakprosa for voksne | 7,1 | -36 % |
| Norsk sakprosa for barn | 5,2 | 44 % |
| Oversatt sakprosa for barn | 3,8 | 3 % |
| Skjønnlitt | 48,3 | 3 % |
| Norsk skjønnlitteratur for voksne | 4,3 | 82 % |
| Oversatt skjønnlitteratur for voksne | 20,9 | 9 % |
| Norsk skjønnlitteratur for barn | 9,7 | -20 % |
| Oversatt skjønnlitteratur for barn | 13,3 | 3 % |
| Billigbøker | 30,9 | 3 % |
| Verk | 0,1 | 216 % |
| Kommisjonsbøker | 0,6 | 14 % |
| Diverse varer | 4,0 | -42 % |
| Annen skjønnlitteratur | 14,5 | 80 % |
| Totalt | 210,2 | 0 % |

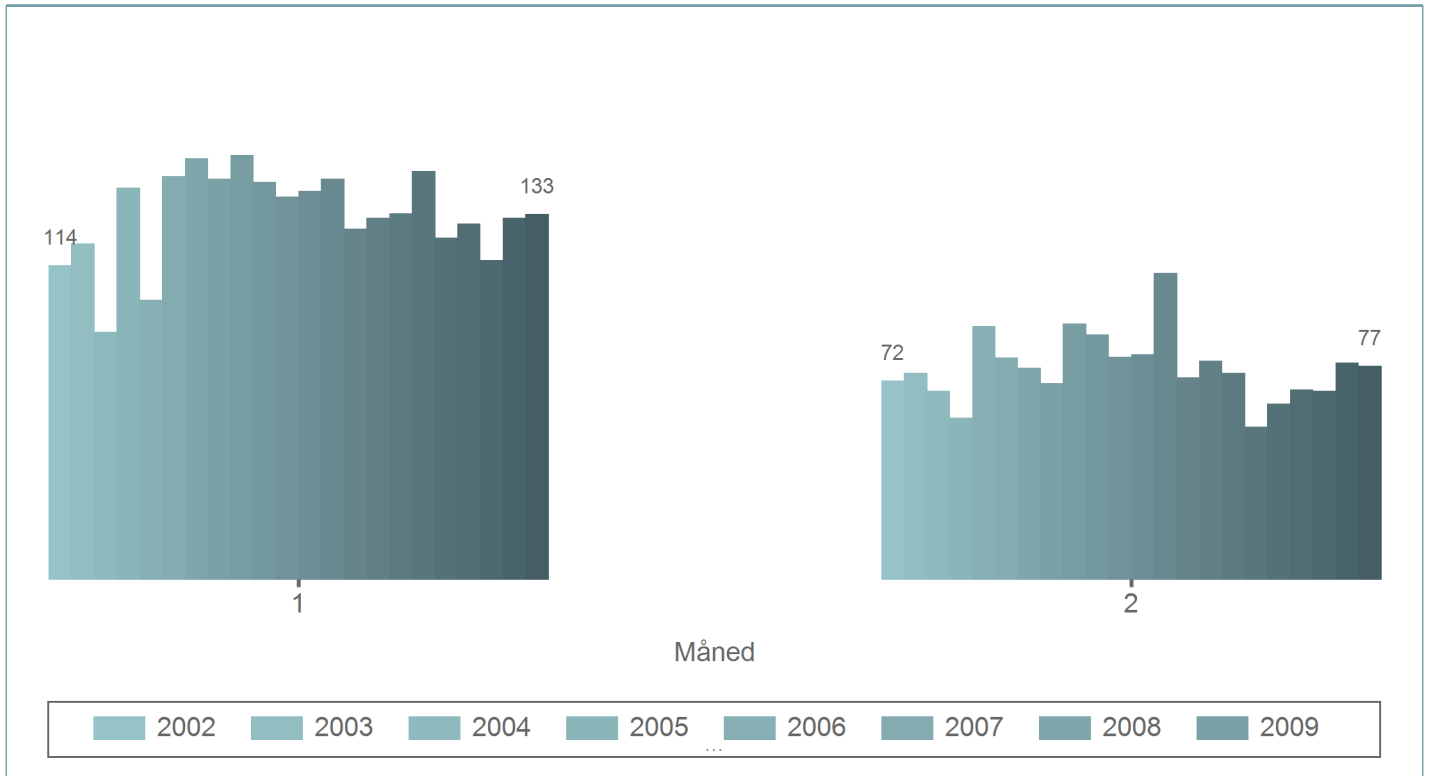
Innkjøp fordeling januar-februar 2023



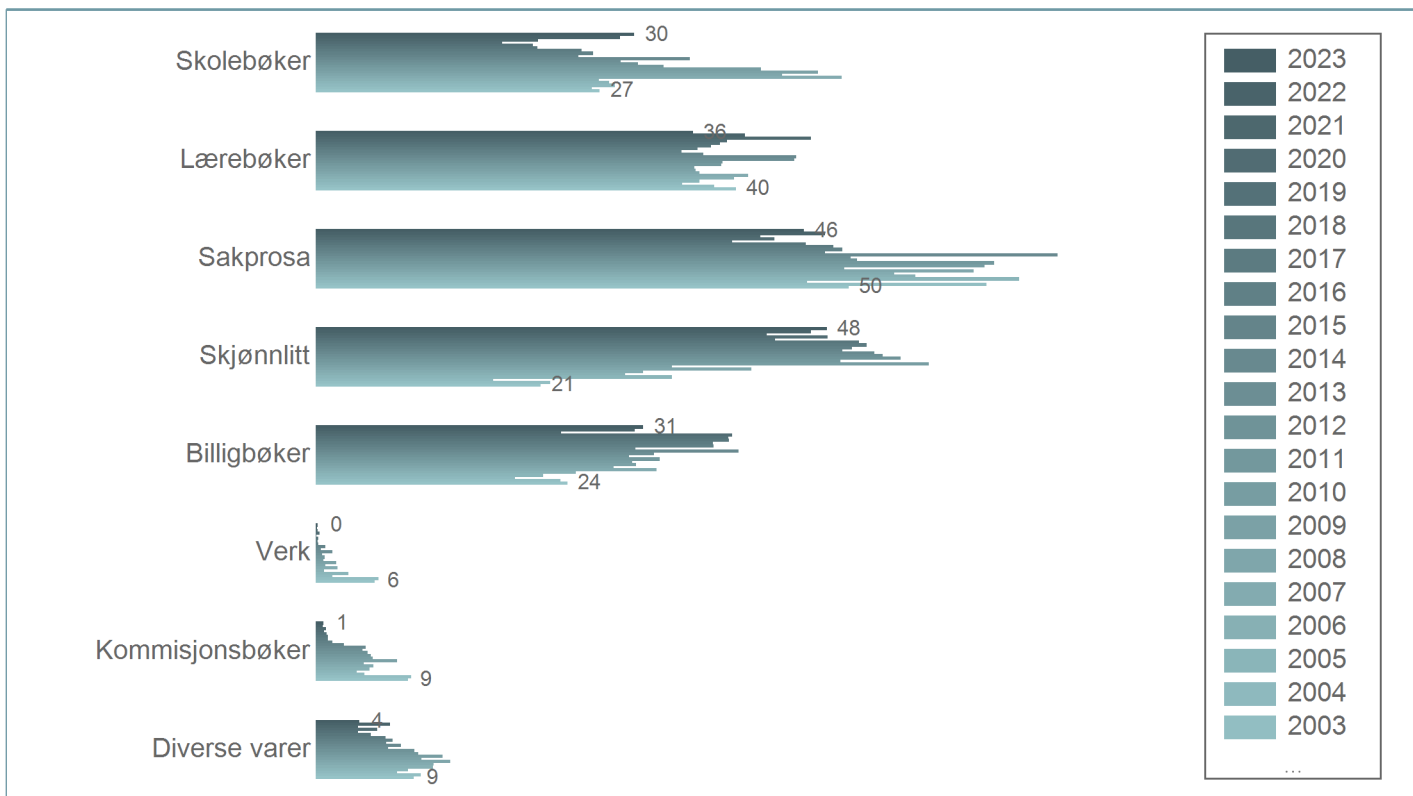
Kakediagrammet til høyre viser fordelingen mellom bokgruppene i perioden januar-februar.



Innkjøp historikk per måned januar-februar 2002-2023



Innkjøp bokgruppe historikk januar-februar 2002-2023



Om statistikken



Innkjøpsstatistikken baserer seg på norske bokhandlers innkjøp fra Sentraldistribusjonen (SD) og Forlagsentralen (FS), og oppdateres hver måned. Tallene omfatter samtlige bokhandler og i snitt 70-80 % av innkjøpene til den enkelte bokhandel.

